



LOCATIONS DE VACANCES - STUDIOS LOCAPLAGE À LANTON - BASSIN D'ARCACHON

STUDIOS LOCAPLAGE À LANTON - BASSIN D'ARCACHON

Locations de Vacances à 200m de la plage

<https://locaplage-bassindarcachon.fr>

<https://locaplage33.com/>

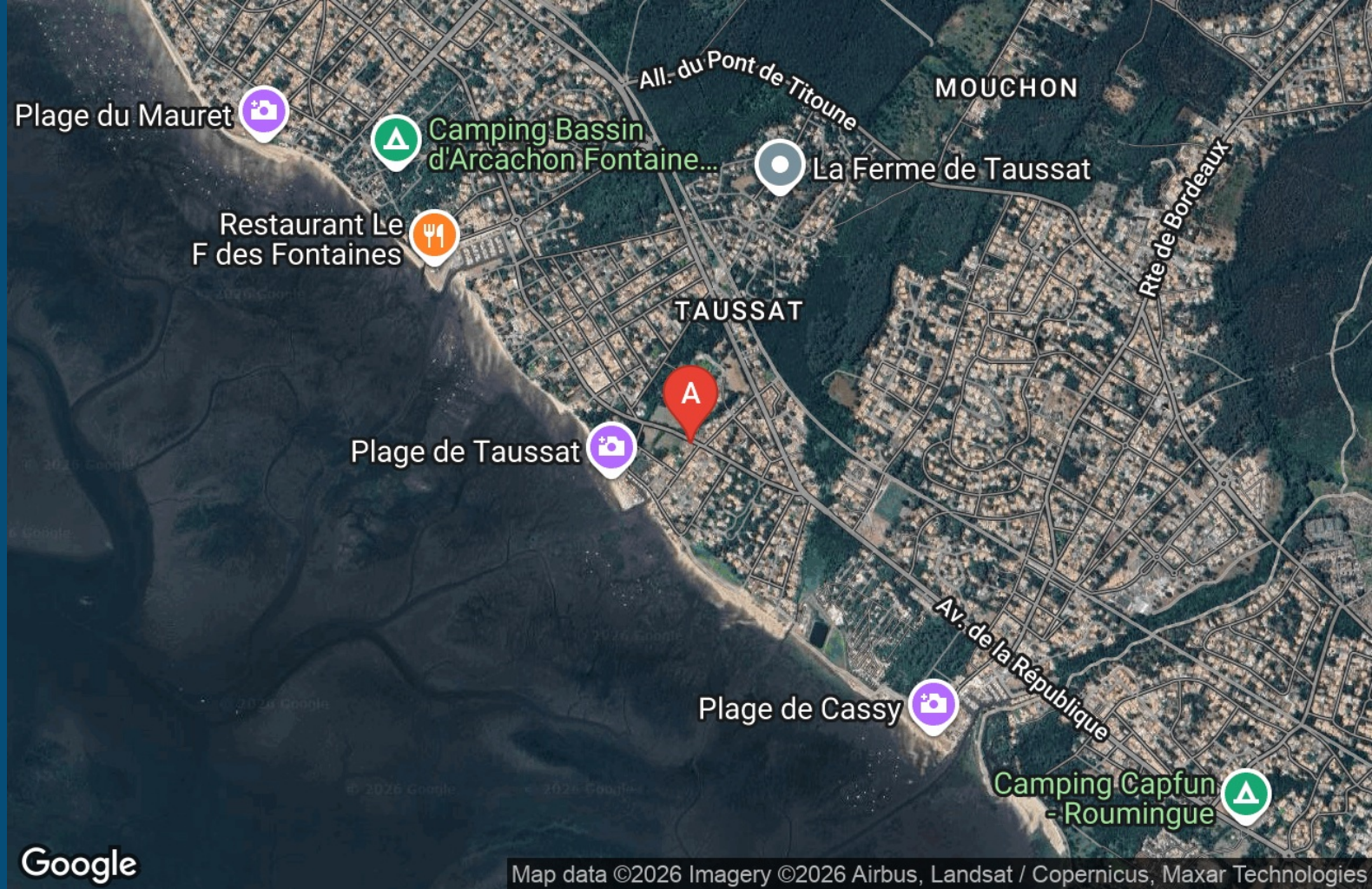


Chantal GEORGELIN

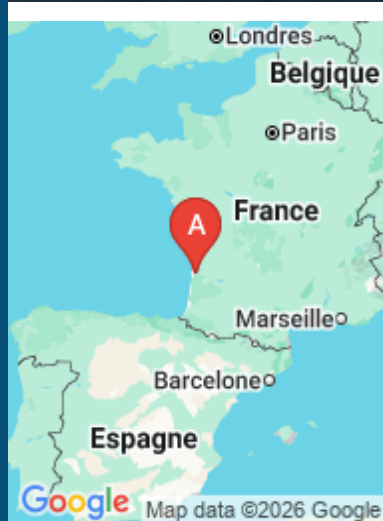
+33 5 56 82 06 01

+33 6 88 61 92 53

A Studios Locaplage : 20 Boulevard de la Plage
33138 LANTON



Map data ©2026 Imagery ©2026 Airbus, Landsat / Copernicus, Maxar Technologies





Map data ©2026 Google



Map data ©2026 Google



Studios Locaplage

-  Studios Locaplage RDC ou Etage
-  Studios Locaplage 21 - Mobilité réduite

- Escapade idéale au cœur du Bassin d’Arcachon

Séjour à partir de 2 nuits – Tarifs sur demande au 05 56 82 06 01

Vous rêvez d’un séjour entre mer, nature et découvertes ?
Bienvenue à Taussat, charmant village de la commune de Lanton,
au cœur du Bassin d’Arcachon, entre Arcachon et Lège Cap-Ferret,
à seulement 30 minutes de Bordeaux et de ses célèbres vignobles.

- Un emplacement parfait pour explorer la région

Profitez d’une situation idéale pour rayonner autour du Bassin :

Admirez la Dune du Pilat, la plus haute d’Europe

Montez au Phare du Cap-Ferret pour une vue imprenable

Partez à la rencontre des villages ostréicoles typiques

Baladez-vous dans les ports, les forêts, ou le long du littoral

Découvrez les communes d’Arcachon, La Teste-de-Buch, Gujan-Mestras, Le Teich, Biganos, Audenge, Andernos, Arès...

De nombreuses randonnées pédestres et pistes cyclables vous attendent au départ de la location ou à proximité.

Votre hébergement : confort, calme et indépendance

Nos locations se trouvent dans une bâtisse récemment rénovée,
aménagée en 10 studios tout confort, conçus pour offrir intimité et
liberté à chacun.

▣ À l’étage (5 studios – 22 m²)

Lit double (140 cm)

▣ En rez-de-chaussée (5 studios – 24 m²)

1 studio avec lit double (140 cm) accès PMR

4 studios avec deux lits simples (90 cm)

▣ Capacité : 2 personnes par studio, en toute saison

Des studios bien pensés pour un séjour sans souci

Tous les logements sont fonctionnels, lumineux et bien équipés :
▣ Coin repas avec réfrigérateur-congélateur, micro-ondes, petit
électroménager, vaisselle et ustensiles

Infos sur l'établissement



Dans résidence
Entrée indépendante



Accès Internet



Parking
Parking à proximité





Studios Locaplage RDC ou Etage



Appartement



2

personnes
(Maxi: 2 pers.)



1

chambre



22

m²

Confortable, Lumineux et Fonctionnel :

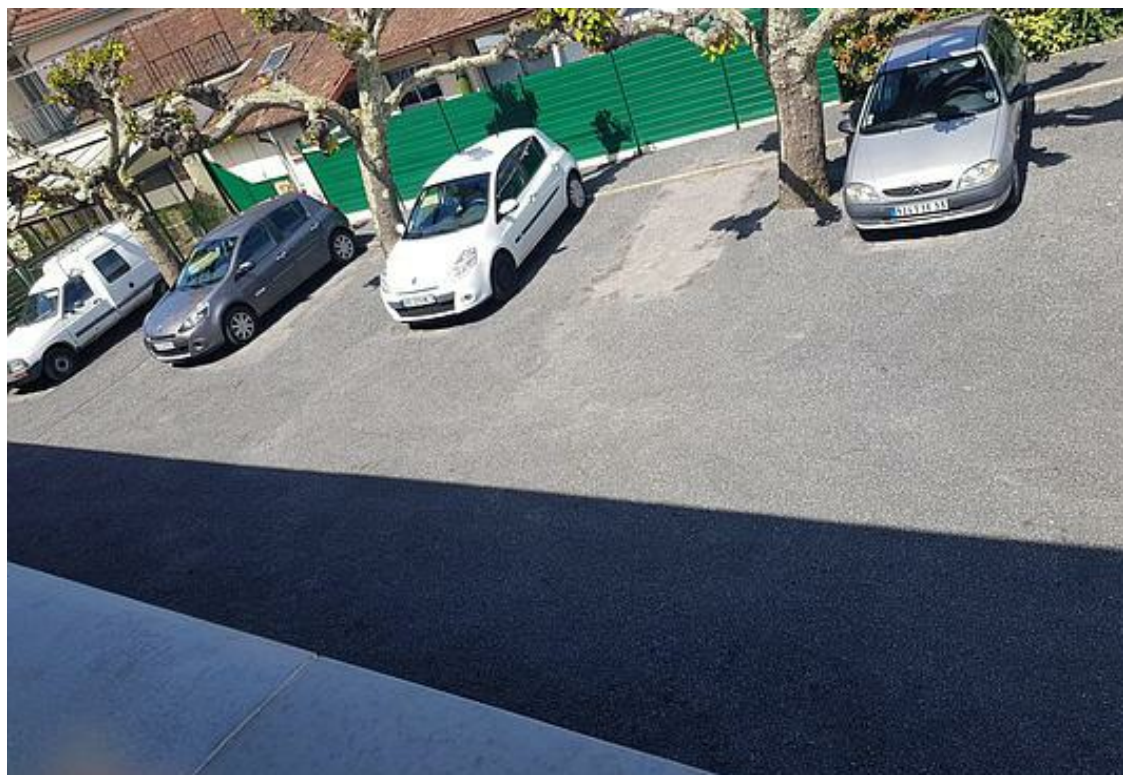
- un coin repas, frigo/congélateur, micro-onde, petits électro-ménagers, vaisselles et ustensiles de cuisine.
- un espace sommeil, avec lit (qualité hôtelière) TV, bureau
- une salle d'eau/WC, sèche-cheveux.



Pièces et équipements

<i>Chambres</i>	Chambre(s): 1 Lit(s): 0	dont lit(s) 1 pers.: 0 dont lit(s) 2 pers.: 1
<i>Salle de bains / Salle d'eau</i>	Salle(s) d'eau (avec douche): 1	
<i>WC</i>	WC privés	
<i>Cuisine</i>	Kitchenette Combiné congélation	Four à micro ondes
<i>Autres pièces</i>	Télévision	
<i>Media</i>	Matériel de repassage	
<i>Autres équipements</i>	Chauffage	
<i>Chauffage / AC</i>	Abri pour vélo ou VTT	
<i>Exterieur</i>		
<i>Divers</i>		







Studios Locaplage 21 - Mobilité réduite

☆☆



Appartement



2

personnes
(Maxi: 2 pers.)



1

chambre



24

m²

Ce studio au RDC est adapté aux Personnes à Mobilité Réduite
Confortable, Lumineux et Fonctionnel :

- un coin repas, frigo/congélateur, micro-onde, petits électro-ménagers, vaisselles et ustensiles de cuisine.
- un espace sommeil, avec lit (qualité hotelière) TV, bureau
- une salle d'eau/WC, sèche-cheveux.



Pièces et équipements

<i>Chambres</i>	Chambre(s): 1 Lit(s): 0	dont lit(s) 1 pers.: 0 dont lit(s) 2 pers.: 1
<i>Salle de bains / Salle d'eau</i>	Salle de bains avec douche Sèche serviettes	Sèche cheveux
<i>WC</i>	Salle(s) d'eau (avec douche): 1 Douche à l'Italienne , WC privés	
<i>Cuisine</i>	WC rehaussé. Kitchenette Combiné congélation Réfrigérateur	Four à micro ondes
<i>Autres pièces</i>		
<i>Media</i>	Télévision	
<i>Autres équipements</i>	Matériel de repassage	
<i>Chauffage / AC</i>	Chauffage	
<i>Exterieur</i>		
<i>Divers</i>		





A savoir : conditions de la location

Arrivée A partir de 16h. Nous contacter pour plus de flexibilité. Séjours disponibles à partir de 2 nuits, à la semaine ou plus, avec arrivée libre chaque jour.

Départ Le départ de la location se fait le matin, avant 10h.

Langue(s) parlée(s) Anglais Français

Annulation/Prépaiement/Dépôt de garantie acompte 25% à la réservation, le solde 1 mois avant l'arrivée. dépôt garantie 200 €.

Moyens de paiement cartes de paiements sur site sécurisé uniquement.

Ménage à faire avant le départ

Draps et Linge de maison Draps et/ou linge compris
Le linge de lit, de toilette et de maison est en place à votre arrivée.

Enfants et lits d'appoints

Animaux domestiques Les animaux sont admis. Votre animal de compagnie est le bienvenu, merci de nous le préciser à la réservation. Nous veillons au nombre, à la taille et à la catégorie. L'animal devra être tenu en laisse dans les espaces communs.

Tarifs (au 19/04/26)

Studios Locaplage

n°1 : Studios Locaplage RDC ou Etage : Tarif indicatif par nuit mais location de 2 nuits minimum. n°2 : Studios Locaplage 21 - Mobilité réduite : Tarif indicatif par nuit mais location de 2 nuits minimum.

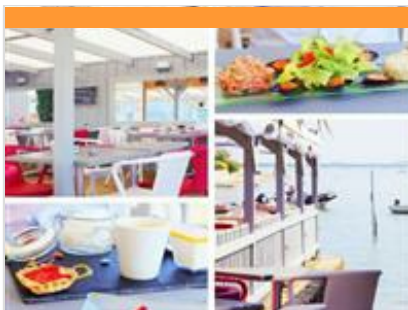
Tarifs en €:	Tarif 1 nuit en semaine (L, M, M, J, D)		Tarif 1 nuit en weekend (V ou S)		Tarif 2 nuits weekend (V+S)		Tarif 7 nuits semaine	
	Unité de location	n°1	n°2	n°1	n°2	n°1	n°2	n°1
du 04/04/2026 au 04/07/2026	70€	70€	75€	75€	150€	150€	420€	420€
du 04/07/2026 au 18/07/2026	75€	75€	80€	80€	160€	160€	455€	455€
du 18/07/2026 au 25/07/2026	85€	85€	90€	90€	180€	180€	525€	525€
du 25/07/2026 au 16/08/2026	110€	110€	115€	115€	230€	230€	665€	665€
du 16/08/2026 au 23/08/2026	90€	90€	95€	95€	190€	190€	560€	560€
du 23/08/2026 au 18/09/2026	75€	75€	80€	80€	160€	160€	455€	455€
du 18/09/2026 au 31/10/2026	70€	70€	75€	75€	150€	150€	420€	420€
du 31/10/2026 au 18/12/2026	65€	65€	70€	70€	140€	140€	385€	385€

Mes recommandations

À voir, à faire à Coeur du Bassin

Balades et randonnées

OFFICE DE TOURISME COEUR DU BASSIN D'ARCACHON
WWW.TOURISME-COEURDUBASSIN.COM



Le Platane

+33 5 56 60 58 98
1 allée Thalassa

<https://www.restaurant-leplatane.fr/>

0.2 km
LANTON



Spécialités de fruits de mer et grillades de viandes et poissons. Vue superbe sur le Bassin et terrasse couverte.



La To'Pizza

+33 6 66 48 61 66
7 avenue Guy Célérier

0.4 km
LANTON



La To'Pizza vous accueille dans une ambiance chaleureuse et conviviale. Amateur de pizzas fines et croustillantes, ou moelleuses et épaisses, tous les goûts seront conquis par l'authenticité de la To'Pizza. Avec une véranda et sa grande salle, ce lieu incontournable de Taussat permet l'accueil de groupe et l'organisation de réceptions. Organisation de séminaires, repas de groupes, anniversaires.... Aux beaux jours, deux terrasses extérieures ombragées vous accueillent du petit déjeuner au dernier cocktail, sans oublier des temps festifs et d'échanges en écoutant de bons groupes de musique. Venez vite découvrir ce lieu, et déguster une bonne pizza sur un air de Rock'N'Roll !



Le Four à Bois de Taussat

+33 6 30 92 75 18
20 Avenue Guy Célérier

0.5 km
LANTON



Le Four à Bois de Taussat situé à Lanton au Coeur du Bassin d'Arcachon propose de savoureuses pizzas à emporter chaque soir du jeudi au samedi de 18h à 21h de septembre à juin et tous les soirs de 17h30 à 22h sauf le dimanche en juillet et août



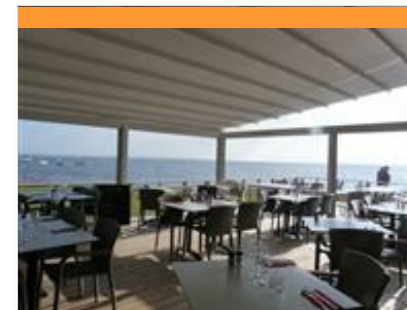
L'Ostalada

+33 5 56 60 97 21
20 boulevard Charles de Gaulle
<https://lostalada-lanton.eatbu.com>

0.5 km
LANTON



Envie d'un repas agréable français ? Vous êtes à la bonne adresse. Bienvenue dans notre restaurant L'Ostalada. Nous sommes impatients de vous accueillir avec nos recettes savoureuses et de vous offrir une expérience unique. Profitez du soleil sur notre terrasse dédiée. Nos salles climatisées sont parfaites pour une pause rafraîchissante pendant les vagues de chaleur.



Le F des Fontaines

+33 5 57 70 23 43
Port de plaisance

<https://restaurant-les-fontaines.com/>

1.0 km
LANTON



Vous recherchez un restaurant les pieds dans l'eau pour profiter d'une vue imprenable sur le Bassin d'Arcachon ? Ne cherchez pas plus loin vous avez trouvé. Le restaurant Le F des Fontaines est idéalement placé, sur le port de Taussat, dans la commune de Lanton et non loin d'Andernos les Bains. Le F des Fontaines vous propose une cuisine traditionnelle de qualité. L'équipe du restaurant vous accueille chaleureusement et sait vous conseiller l'accord parfait entre plats et vins.

Mes recommandations (suite)

À voir, à faire à Coeur du Bassin

Balades et randonnées

OFFICE DE TOURISME COEUR DU BASSIN D'ARCACHON
WWW.TOURISME-COEURDUBASSIN.COM



Le Cabanon

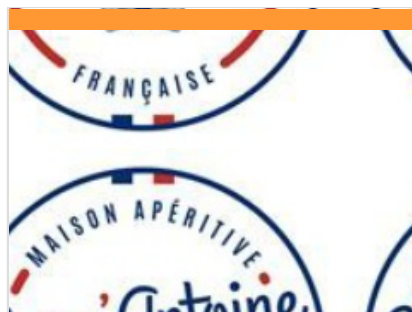
+33 5 56 82 99 54
Port de Cassy

<https://restaurantlecabanonlanton.com/>

1.2 km
LANTON



Une terrasse les pieds dans l'eau, des plateaux de fruits de mer et poissons du Bassin et de l'océan.... Une adresse sûre du Bassin.



L'épicerie de Garg'Antoine

+33 5 40 80 62 52
14 Avenue de la République
<https://gargantoine.fr/>

1.2 km
LANTON



Vous connaissez Gargantua ? Venez découvrir Garg'Antoine ! Garg'Antoine, l'apéritif, ça le connaît ! Issu du milieu paysan, il est tombé dans le pastis de son père quand il était petit. Le saucisson est son bâton de pèlerin, les plaisirs épicuriens sa religion, au point qu'il en a fait son métier. À son comptoir, il partage avec convivialité et générosité une sélection fine de produits apéritifs artisanaux, gourmets et français à emporter ou à déguster sur place accompagnée d'un verre de vin ou d'une bière locale!



Café Le Baryton

+33 6 43 51 95 84
8 avenue Paul Gauguin
<http://www.cafelebaryton.com/>

2.7 km
LANTON



Le Baryton, café restaurant associatif, géré entièrement par des bénévoles, organise chaque vendredi et samedi soir, tout au long de l'année, des concerts avec des musiciens de tous styles (Jazz, Blues, Rock, Musique du Monde, Chanson Française, Musique Classique etc..). Venez découvrir ce lieu original et chaleureux de détente et d'animation culturelle, vous pourrez aussi profiter de l'exposition de tableaux d'artistes locaux. N'hésitez pas à réserver une table pour profiter avant le concert du repas préparé par les bénévoles. Pour plus d'informations rendez vous sur le site cafelebaryton.com.



Port de Taussat

+33 5 56 03 86 00

0.2 km
LANTON



Le port de Taussat est un port d'échouage de 55 places (tirant d'eau de 1 à 1,80 mètre suivant les marées).



Cabane des arts

Avenue Albert Pitres
<https://www.mairie-lanton.fr/la-cabane-c>

0.2 km
LANTON



La Cabane des arts de Lanton est un espace culturel dédié à l'Art sous toutes ses formes. Située face au bassin, dans le petit port de Taussat au coeur du Bassin d'Arcachon, elle accueille les peintres, sculpteurs, artisans d'art pour des expositions, des ateliers et des conférences tout au long de l'année.

Mes recommandations (suite)

À voir, à faire à Coeur du Bassin

Balades et randonnées

OFFICE DE TOURISME COEUR DU BASSIN D'ARCACHON
WWW.TOURISME-COEURDUBASSIN.COM



Club nautique de Taussat-Cassy

+33 5 56 82 57 22 +33 7 88 44 09 77

Allée Albert Pitres

<https://www.cntc.site>

0.3 km
LANTON



Labellisé Ecole Française de Voile, le Club Nautique de Taussat-Cassy propose initiation et perfectionnement en optimist, planche à voile, catamaran, dériveurs (420 et RS Féva) et bateaux collectifs sur le magnifique plan d'eau du Bassin d'Arcachon. Des stages sont organisés pour les enfants (à partir de 6 ans) et les adultes. Il propose également, en saison estivale, la location de stand up paddle, catamaran et dériveur. Et selon la marée, sortie à la journée autour de l'îles aux oiseaux.



Plage de Taussat-les-Bains

Allée Thalassa

0.5 km
LANTON



La plage de Taussat s'étend du port de Fontainevieille jusqu'au vieux port de Taussat et passe devant de majestueuses villas datant du début du XXème siècle, époque où les bains de mer devenaient à la mode. Remontez le temps et imaginez-vous dans la peau d'un baigneur venant d'acquérir le droit à des congés payés et qui venait, ici, profiter des biens faits des bains de mer.



Location de vélos - La Bricailerie

+33 5 56 26 04 69
21 Avenue Guy Celerier

0.5 km
LANTON



Située en plein cœur du bourg de Taussat et à quelques minutes de la piste cyclable qui parcourt le Bassin en toute sécurité, la Bricailerie propose la location de vélos adulte et enfant ainsi que de remorques pour une durée allant de la 1/2 journée à plusieurs jours. Il est aussi possible de faire réparer son vélo.



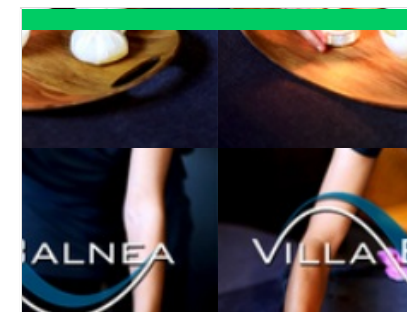
Port de Fontainevieille

+33 5 56 82 17 31# +33 5 57 70 26 55

0.9 km
LANTON



Le port de Fontainevieille est un port d'échouage de 180 places (tirant d'eau de 1 à 1,80 mètre suivant marées). Carburant sur place et commerces à 800 mètres.



Villa Balnea

+33 5 56 26 54 39
7 avenue de la République
<http://www.villa-balnea.com>

0.9 km
LANTON



Villa Balnea : Institut de Beauté et Bien-être Accordez-vous une pause détente à Villa Balnea, votre institut de beauté à Lanton (Cassy). Notre équipe vous accueille pour des soins du visage, des modelages relaxants (solo ou duo) et des soins corps (LPG inclus) de qualité ainsi que des prestations esthétiques complètes pour une mise en beauté totale lors de votre visite.

Mes recommandations (suite)

À voir, à faire à Coeur du Bassin

Balades et randonnées

OFFICE DE TOURISME COEUR DU BASSIN D'ARCACHON
WWW.TOURISME-COEURDUBASSIN.COM



Le Batelier de Suzette

+33 6 16 53 43 24
Rue du Port

<https://www.lebatelierdesuzette.com/>

1.2 km
LANTON



Venez découvrir, en voilier monocoque 9 places ou en bateau à moteur 5 places, au rythme des marées et de la nature, le Bassin d'Arcachon, l'île aux oiseaux et ses cabanes Tchanquées, Le Cap Ferret, la Dune Pyla. Sans oublier les ravissants villages de la presque île et ceux méconnus du fond du Bassin. Possibilité de dégustation de produits locaux sur commande. Le Voilier Eole 3 est un voilier de grand voyage avec une capacité de 9 pers + skipper. Son confort et sa sécurité permettent l'accès à tous les publics, novices comme expérimentés. Ses équipements et sa configuration vous font découvrir le Bassin d'Arcachon dans un cadre exceptionnel.



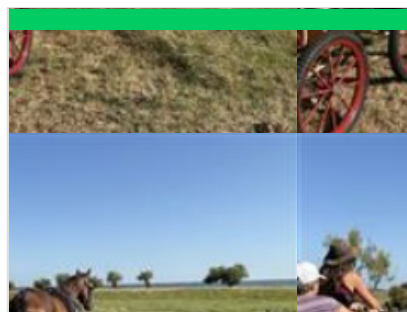
Port de Cassy-Lanton

+33 5 56 82 93 09

1.3 km
LANTON



Le port de Cassy-Lanton est un port d'échouage de 225 places (tirant d'eau de 1 à 1,80 m suivant marées). Sur place, vous trouvez des toilettes et des commerces à 500 mètres. De nombreuses manifestations y sont organisées.



Attelage du Bassin

+33 6 26 28 51 05
10B Avenue Luminais

<https://attelagedubassin.wordpress.com>

1.4 km
LANTON



Profitez d'un moment unique sur le Bassin d'Arcachon, entre plage et forêt, et laissez-vous transporter au rythme du pas du cheval. Découvrez les paysages et le village sous un autre angle, celui de la calèche où le temps prend une autre mesure. Balades en calèche au départ de Cassy à Lanton. Actuellement 3 circuits sont possibles : une balade à Cassy jusqu'à l'esplanade de la plage, les cabanes ostréicoles et le port, un circuit à Taussat vers la plage, en passant par le vieux port et le village avec ses charmantes petites ruelles et enfin, un tour dans la pinède, au calme, jusqu'au lac de Mouchon. La capacité maximale de la calèche est de 4 à 5 personnes.



Golf des Aiguilles Vertes

+33 5 56 82 95 71
Route de Bordeaux

2.6 km
LANTON



En bordure du Bassin d'Arcachon, ce parcours de 9 trous sur sable (par 33, 2247 m) est plat et accessible à tous. Il est jouable toute l'année et tous les jours. Les Aiguilles Vertes... le nom du golf donne le ton : les pins vous accompagnent tout au long du parcours. Il y a la possibilité sur place de louer du matériel (enfant et adulte). L'accueil est chaleureux et l'air salé ouvre l'appétit. Les cabanes d'ostréiculteurs sont à deux pas pour commenter votre partie autour d'une assiette d'huîtres.



Bassin de baignade de Lanton

+33 5 56 03 86 00
13B Route de la Plage

2.7 km
LANTON



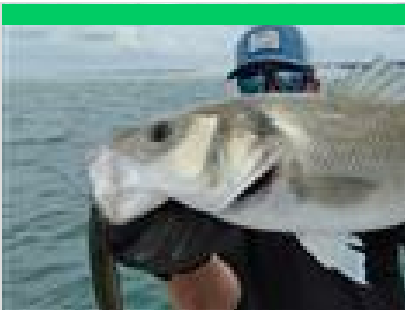
Vous ressentez l'envie irrésistible de plonger dans une eau bien fraîche, malheureusement la marée est basse... Pas de panique ! Le bassin de baignade de Lanton est un plan d'eau de mer aménagé. Une agréable plage de sable permet aux grands comme aux plus petits de s'installer comme en bord de mer et d'apprécier des moments de baignade en toute sécurité. L'accueil des personnes à mobilité réduite y est également possible puisque le site bénéficie depuis plusieurs années du label "Handiplage" ainsi que d'un Tiralo. La baignade est surveillée en saison estivale par des maîtres nageurs sauveteurs, et des activités ludiques et sportives sont proposées à tous ceux qui le souhaitent, en famille ou seul à partir de 15 ans, avec CAP 33.

Mes recommandations (suite)

À voir, à faire à Coeur du Bassin

Balades et randonnées

OFFICE DE TOURISME COEUR DU BASSIN D'ARCACHON
WWW.TOURISME-COEURDUBASSIN.COM



Aquitaine pêches sportives

+33 6 72 74 06 91
58 Avenue Mozart

<https://www.aquitaine-peches-sportives>

2.9 km
LANTON



Stages de pêche en bateau sur le Bassin d'Arcachon, au départ du port d'Arcachon ou du Cap Ferret adaptés à tous niveaux dès 8 ans. Pêche sportive aux leurres ou aux appâts des daurades, bars, maquereaux, bonites, maigres, thons et autres prédateurs marins. Embarquez au choix : ports d'Arcachon ou de la Vigne au Cap Ferret.



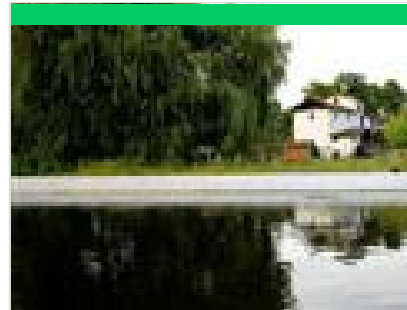
Services Galan

+33 6 77 13 56 25
2 allée des Hélianthèmes
<https://servicesgalan.com/>

5.5 km
AUDENGE



Réparations et location de vélos : vélos de ville, vélos Beach, VTT, vélos électriques, vélos pour enfants, sièges bébés. Livraison et reprise à domicile. Présent sur le marché d'Audenge le mardi matin



Visite de Caviar de France

+33 5 57 70 67 56
4 av de la libération

11.6 km
BIGANOS



Plongez au cœur d'un site naturel unique et préservé pour une expérience sensorielle hors du commun! Ne manquez pas la visite captivante et gourmande du tout premier éleveur, producteur et artisan français de caviar. C'est en 1933, dans un ancien moulin à farine transformé en élevage d'esturgeons, que l'aventure du caviar en Gironde a commencé. Laissez-vous guider par une équipe passionnée à la découverte de l'art délicat de l'"or noir". Admirez ces fascinants esturgeons évoluer dans leur environnement naturel. La visite se poursuit par une vidéo retraçant le parcours de ces poissons majestueux, de leur naissance à la mise en boîte du précieux caviar, et se termine par une dégustation savoureuse. Sur réservation obligatoirement



T en Leyre

+33 5 54 54 55 07
Allée de la Plage

<http://parcours-acrobatique-t-en-leyre.fr>

16.0 km
MIOS



Nous proposons un parcours acrobatique éco-responsable et respectueux de l'environnement. À Mios, à une demi-heure de Bordeaux, d'Arcachon ou du Cap Ferret, au bord de la Leyre, vous pouvez faire de l'accro-branches au cœur du Parc Naturel des Landes de Gascogne, sur un site classé Natura 2000. 16 parcours dans les arbres et 160 activités différentes, des sauts de Tarzan, de la tyrolienne, du surf dans les arbres ou du filet à grimper. Nous vous proposons une buvette, avec des produits bios et locaux, des sirops, des snacks et du café torréfié en Gironde. Vous pouvez aussi vous balader ou pique-niquer dans le parc naturel et découvrir ses merveilles. Avec un peu de chance, vous verrez une cistude, une loutre ou bien des martins pêcheurs ! A partir de 4 ans.



A Lanton, à la rencontre des belles villas de Taussat-les-Bains

+33 5 57 70 67 56
1 route du stade

<http://www.rando-landes-de-gascogne.com>

0.2 km
LANTON



La commune de Lanton est composée de plusieurs bourgs qui se nomment : Lanton, Cassy, Taussat et Blagon. Ancienne station balnéaire, Taussat-les-Bains abrite de magnifiques bâtisses que l'on prénomme "Les belles de Taussat". Repère de quelques célébrités qui venaient s'y ressourcer sur le Bassin d'Arcachon, elles renferment de nombreux secrets. Partez à leur rencontre, elles vous raconteront leur histoire !

Mes recommandations (suite)

À voir, à faire à Coeur du Bassin

Balades et randonnées

OFFICE DE TOURISME COEUR DU BASSIN D'ARCACHON
WWW.TOURISME-COEURDUBASSIN.COM



A Lanton, Audenge, Biganos, Le Teich sur les traces de Saint Jacques de Compostelle

+33 5 57 70 67 56

<http://www.rando-landes-de-gascogne.com>

3.3 km

LANTON



Sur le chemin de Saint Jacques de Compostelle, entrez dans la peau d'un pèlerin et partez à la rencontre du patrimoine ecclésiastique du Delta de la Leyre. Entre église, prieuré et fontaine miraculeuse, faites halte sur les ports de Biganos le long de la Leyre, rivière que l'on nomme aussi "petite amazone". Accomplissez votre petit pèlerinage !



Boucle du Domaine de Certes

+33 5 57 70 67 56# +33 5 56 82 71 79

<https://www.gironde.fr/environnement/d>

3.7 km

AUDENGE



Milieu riche sur le delta de la Leyre, le Domaine de Certes se situe sur une des plus importantes voies de migrations pour l'avifaune et constitue un site migratoire d'importance internationale pour de nombreuses espèces d'oiseaux dont la spatule blanche. Ancien marais salant, ce vaste espace gagné sur la mer, qui a été reconverti en site piscicole, est maintenant voué à la protection des milieux naturels. Ce circuit de 12.3 km part du parking du château de Certes pour rejoindre le bassin de baignade de Lanton. Des visites guidées naturalistes vous sont proposées par le Conseil Départemental de la Gironde.



Domaines de Certes - Graveyron

+33 5 56 82 71 79

<https://www.gironde.fr/domainedecertes>

4.5 km

AUDENGE



La confrontation entre l'eau douce et l'eau salée agit certes sur la nature, mais aussi sur l'homme qui a modelé le paysage au rythme de ses activités économiques : vocations agricoles, salicoles, piscicoles et forestières. Ces Espaces Naturels Sensibles se caractérisent pour le domaine de Certes avec des digues aménagées par l'Homme : marais salants et anciens réservoirs à poissons, et pour le domaine de Graveyron : prairies humides et prés salés. Cet espace abrite de nombreuses populations d'oiseaux tout au long de l'année, dont certaines espèces rares et protégées.



A Audenge, sur le Domaine de Graveyron entre terre et eau

+33 5 57 70 67 56# +33 5 56 82 71 79

<http://www.rando-landes-de-gascogne.com>

5.6 km

AUDENGE



Propriété du Conservatoire du Littoral et géré par le Conseil Départemental de la Gironde, le Domaine de Graveyron est un espace naturel sensible protégé situé dans la continuité du sentier du Littoral qui borde le Bassin d'Arcachon. Réservoirs à poissons au XIXème siècle, il abrite aujourd'hui un grand nombre d'espèces d'oiseaux qui se mêlent à une flore verdoyante. Les départs s'effectuent, principalement, depuis le port d'Audenge pour une boucle d'environ 5 km. Les topo-guides sont disponibles à l'Office de Tourisme.



Domaine de Saint-Brice

+33 5 56 60 18 07# +33 5 56 82 02 95

<http://www.conservatoire-du-littoral.fr>

6.0 km

ARES



Le domaine de Saint-Brice, propriété du Conservatoire du Littoral, est situé sur les territoires des communes d'Arès et d'Andornos-les-Bains. Il est en grande partie composé de bois et de forêts où se côtoient pins maritimes, chênes, saules et trembles, ainsi qu'une multiple variété de sous bois comme les ajoncs, genêts, fougères, arbousiers et bruyères. Deux étangs ajoutent à l'intérêt biologique de cet espace préservé.

Mes recommandations (suite)

À voir, à faire à Coeur du Bassin

Balades et randonnées

OFFICE DE TOURISME COEUR DU BASSIN D'ARCACHON
WWW.TOURISME-COEURDUBASSIN.COM



COEUR TOURISME
DU BASSIN
D'ARCACHON



Le Bassin d'Arcachon

+33 5 56 52 61 40

<http://www.tourisme-gironde.fr>

6.4 km
ARCACHON



Le Bassin d'Arcachon est situé au cœur des Landes de Gascogne. Il est de forme triangulaire, délimité par plus de 80 km de côtes plates ou dunaires boisées. Il est largement ouvert sur le golfe de Gascogne et la marée fait pénétrer et sortir deux fois par jour des masses d'eau considérables. Le Bassin est partiellement isolé de l'océan par un cordon dunaire comprenant notamment le Cap Ferret, la dune du Pilat et le banc d'Arguin. L'ouverture sur l'océan Atlantique se fait par un accès unique, les « passes », un ensemble de chenaux d'environ 3 km de large permettant la circulation de l'eau entre le bassin et l'océan. Au centre du bassin se trouve l'île aux Oiseaux et ses cabanes tchanquées.



Ile de Malprat

+33 5 57 70 67 56

<http://www.tourisme-coeurdubassin.com>

8.3 km
BIGANOS



Au milieu du delta de l'Eyre, l'île de Malprat («mauvais près») fut endiguée à la fin du XVIIIème siècle à des fins salicoles puis cette activité fut remplacée par la pisciculture extensive. Cette île de 140 hectares, entourée de 11 écluses, possède 19 bassins et un réseau de canaux profonds alimentés uniquement en eau saumâtre (60 hectares). Un écosystème prairial favorise le développement de certaines espèces floristiques et faunistiques (amphibiens, loutre, cistude, vison, anatisés, insectes) car il est alimenté uniquement en eau douce (précipitations, puits artésien). La visite n'est possible qu'accompagné par un guide, sur réservation auprès de l'office de tourisme.



Site naturel des Quinconces

+33 5 56 82 02 95

Près du port ostréicole

<http://www.quinconces.org>

8.4 km
ANDERNOS-LES-BAINS



Le site des Quinconces reste un des rares endroits « sauvages » du littoral nord Bassin offrant une magnifique vue panoramique à découvrir. La pointe des Quinconces, protégée et inscrite au patrimoine pittoresque de la Gironde, était la promenade préférée de Sarah Bernhardt lors de ses séjours à Andernos-les-Bains. On peut y voir les anciens réservoirs à poissons creusés en 1840 par David Allègre, connu pour avoir construit le premier chalutier à vapeur au monde, "le Turbot", à Arès. En suivant le sentier du littoral en direction du nord, un pont en bois permet le franchissement de la rivière le Cirès pour atteindre la plage de Saint-Brice à Arès.



L'île aux Oiseaux

+33 5 56 54 63 14

<http://www.tourisme-latestedebuch.com>

9.0 km
LA TESTE-DE-BUCH



L'île aux Oiseaux à marée basse est un territoire sauvage de mille hectares que vous pourrez apercevoir au milieu du bassin. Les oiseaux en ont fait leur royaume pendant que des ostréiculteurs construisaient tout autour un labyrinthe de parcs à huîtres. L'endroit est difficile d'accès, seuls les initiés peuvent y accoster. Une fois sur place, des chemins et des ponts vous invitent à découvrir cette île unique en son genre.



Réserve Ornithologique du Teich

+33 5 24 73 37 33

Rue du Port

<http://www.reserve-ornithologique-du-teich.com>

9.2 km
LE TEICH



Partez en famille, entre amis ou en groupe, petits et grands, à la découverte de l'un des plus fameux sites de nature du Bassin d'Arcachon. Sur ce site d'importance internationale pour la conservation des oiseaux, 323 espèces peuvent être observées, dont 80 nichent sur place. La réserve offre 6 km de promenades pour les observer depuis l'une des 20 cabanes aménagées près des secteurs les plus favorables. Le sentier du Rouge Gorge a été spécialement conçu pour les enfants pour connaître l'environnement de la réserve ornithologique en s'amusant. Des activités de découverte à proximité sont proposées en canoë et en kayak de mer pour découvrir le delta de la Leyre autrement.

Mes recommandations (suite)

À voir, à faire à Coeur du Bassin

Balades et randonnées

OFFICE DE TOURISME COEUR DU BASSIN D'ARCACHON
WWW.TOURISME-COEURDUBASSIN.COM



Grand Site de la Dune du Pilat

+33 5 56 22 12 85
Route de Biscarrosse

<https://www.ladunedupilat.com>

16.9 km
PYLA-SUR-MER



Dès votre arrivée, elle vous impressionnera par ses dimensions (entre 100 et 115 mètres de haut selon les années, 2,9 km de long, 55 millions de m³ de grains de sable). Au sommet, place à l'émotion : un panorama exceptionnel se dessine et vous dévoile les merveilles du Bassin : le banc d'Arguin, le phare du Cap-Ferret; Pour en savoir plus sur l'histoire de la formation et l'évolution de ce monument géologique protégé, les particularités des espèces animales et végétales présentes sur cet espace naturel d'exception, ou encore voyager à travers les âges sur les traces laissées par l'occupation humaine, participez à l'une des animations gratuites organisées toute l'année.



La réserve naturelle du Banc d'Arguin

+33 5 56 54 53 83# +33 5 56 91 33 65

<https://www.sepanso.org/>

20.3 km
PYLA-SUR-MER



Lors d'une balade en bateau ou du haut de la Dune du Pilat, vous pourrez admirer ce banc de sable classé réserve naturelle depuis 1972. Il est le plus vaste du littoral girondin et s'étend à marée basse sur 4 km de long et 2 km de large. Situé à l'entrée du Bassin d'Arcachon, transformé par les marées, il est en mouvement constant. Si vous avez le privilège d'y poser le pied, vous pourrez observer les ostréiculteurs travailler dans leur parc à huîtres et le ballet incessant des sternes caugeks et autres oiseaux migrateurs.



Plages océanes

+33 5 56 54 53 83# +33 5 56 54 63 14

Route de Biscarrosse

<http://www.tourisme-latestedebuch.com>

24.1 km
PYLA-SUR-MER



L'accès à la plage océane de la Salie Sud est temporairement fermé. Aux plages tranquilles en bord de bassin à Pyla sur Mer succèdent au sud, aussi loin que porte le regard, les plages océanes qui s'étendent sur 18 km où se brisent les vagues de l'Atlantique : Petit Nice, Lagune et Salie (commune de La Teste de Buch). Surfeurs, naturistes ou simples baigneurs, chacun d'entre vous y trouve, "sa" plage.



Ecomusée Gardarem

+33 6 63 58 78 81
2 allée des Cabanes

<https://www.gardarem.fr/>

0.2 km
LANTON



Chapelle Saint Louis de Tausat

Avenue Guy Célérier

<https://www.paroisseandernoslanton.fr/>

0.3 km
LANTON



Mes recommandations (suite)

À voir, à faire à Coeur du Bassin

Balades et randonnées

OFFICE DE TOURISME COEUR DU BASSIN D'ARCACHON
WWW.TOURISME-COEURDUBASSIN.COM



Visite de Taussat-les-Bains

+33 5 57 70 67 56
1 route du Stade

<http://www.tourisme-coeurdubassin.com>

0.6 km
LANTON



Eglise Notre-Dame de Lanton

Route de l'Église

<https://www.paroisseandernoslanton.fr/>

3.3 km
LANTON



Petit musée de l'huître

4.3 km
ANDERNOS-LES-BAINS



Château de Certes

+33 5 56 82 71 79
Avenue de Certes

4.6 km
AUDENGE



Maison de l'Huître

+33 5 56 66 23 71
Port de Larros

<http://www.maison-huitre.fr>

8.4 km
GUJAN-MESTRAS



Mes recommandations (suite)

À voir, à faire à Coeur du Bassin

Balades et randonnées

OFFICE DE TOURISME COEUR DU BASSIN D'ARCACHON
WWW.TOURISME-COEURDUBASSIN.COM



Les Cabanes Tchanquées

+33 5 56 54 63 14

<http://www.tourisme-latestedebuch.fr>

9.1 km
LA TESTE-DE-BUCH



La Maison Fraiche - Aux quatre vents

+33 5 56 82 24 79

5 Allée Thalassa

0.2 km
LANTON



La Maison Fraiche, ostréiculteurs depuis 5 générations à Taussat, vous propose des dégustations en front de mer et vente au détail en magasin. N'hésitez pas à venir déguster de bons plateaux de fruit de mer ainsi que nos huîtres : quoi de mieux qu'un bon repas iodé pour garder le moral ?



Le Shed

+33 6 37 20 94 12

26 Allée Robinville

<https://le-shed-39.websself.net/accueil>

0.7 km
LANTON



Dans un cadre sauvage exceptionnel, en première ligne entre les ports de Cassy et Taussat, venez déguster les huîtres de notre production accompagnées de crevettes, bulots, pâté, vin blanc ou rosé. Possibilité de vente à emporter.



L'atelier n°3 - Ludovic ORTIZ

+33 5 56 82 84 62

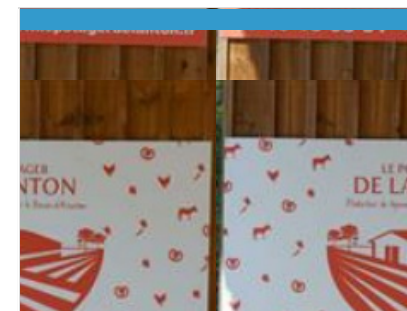
Rue Port Cassy

<https://huîtres-ortiz.jimdofree.com/>

1.2 km
LANTON



Spécialités : huîtres, moules, crevettes, bulots, bigorneaux et autres fruits de mer. Terrasse couverte sur le port. Le restaurant est ouvert du 15/05 au 30/09. La vente au détail d'huîtres est ouverte à l'année, le vendredi matin.



Le potager de Lanton

+33 7 79 85 01 28#+33 6 15 15 38 51

Lieu-dit Les Dorats

<https://lepotagerdelanton.fr/>

10.3 km
LANTON



Le Potager de Lanton est une ferme maraîchère avec une production et vente directe de légumes et fruits de saison toute l'année. Nous n'utilisons ni insecticides, ni herbicides, ni engrais chimiques. Nos poules pondent de bons œufs tous les jours et les abeilles d'un apiculteur local dont les ruches sont implantées à la ferme font du miel mille fleurs. Nos produits sont frais, récoltés tous les matins. A notre point de vente à la ferme, on prend le temps pour servir les clients, donner des recettes, partager un petit café.... Notre ferme à taille humaine s'inscrit dans les pratiques d'antan où le Bassin avait des petites fermes partout, où les gens vivaient de pêche et d'agriculture à petite échelle.

Mes recommandations (suite)

À voir, à faire à Coeur du Bassin

Balades et randonnées

OFFICE DE TOURISME COEUR DU BASSIN D'ARCACHON
WWW.TOURISME-COEURDUBASSIN.COM



Caviar de France

+33 5 56 82 64 42

Route du Moulin de la Cassadote

<https://www.caviardefrance.com/visites/>

12.7 km

📍 BIGANOS



5

Première entreprise à élever des esturgeons et à produire du caviar à partir de leurs œufs. Nous développons ce savoir-faire de luxe depuis 1985. Elle est située en France, au cœur du Bassin d'Arcachon, à Biganos sur un site de 12 ha où les poissons sont élevés avec le plus grand soin dans des conditions naturelles. Nos esturgeons évoluent et grandissent sur notre ferme, en totale autonomie, alimentée par une rivière locale, Le Lacanau en circuit ouvert. Nos caviars sont élaborés à la main, selon un savoir-faire traditionnel : de véritables caviars français, 100% aquitains. Exclusivement sur rendez-vous, nous vous accueillons d'avril à fin septembre en semaine (hors jours fériés et week-end). Durant la visite d'une heure, nous vous présentons l'histoire du caviar, les particularités de notre ferme, la reproduction de l'esturgeon, les méthodes d'élevage ainsi que la production du caviar.

Mes recommandations (suite)

À voir, à faire à Coeur du Bassin

Balades et randonnées

OFFICE DE TOURISME COEUR DU BASSIN D'ARCACHON
WWW.TOURISME-COEURDUBASSIN.COM



Mes recommandations (suite)

À voir, à faire à Coeur du Bassin

Balades et randonnées

OFFICE DE TOURISME COEUR DU BASSIN D'ARCACHON
WWW.TOURISME-COEURDUBASSIN.COM



Map data ©2026 Google

: Restaurants : Activités et Loisirs : Nature : Culturel : Dégustations